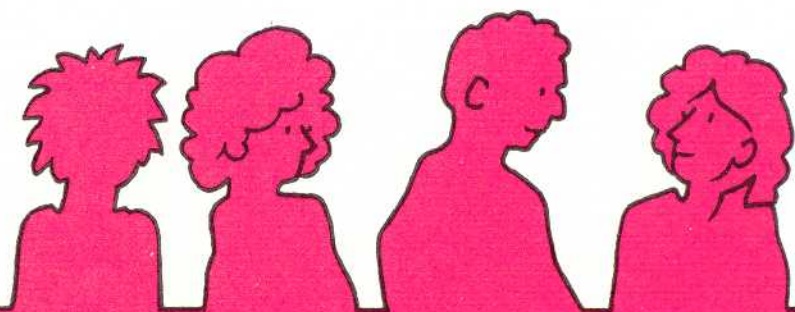


# ERGOTHERAPIE

Aimeriez-vous  
en savoir davantage?



## QU'EST-CE QUE L'ERGOTHERAPIE?

L'ergothérapie est un **traitement spécifique, basé sur des principes médico-psycho-pédagogiques**; l'étymologie de ce terme vient du grec «ergein»: faire, travailler, agir.

L'ergothérapie part du principe qu'**agir** est un besoin fondamental de l'homme et que l'action possède des effets thérapeutiques.

La **planification** et l'exécution **des activités finalisées**, qui constituent un **programme de traitement**, ne sont réalisables que grâce à une **compréhension globale de l'individu**. Une **évaluation continue** du déroulement du traitement, permet à l'ergothérapeute d'adapter les activités finalisées aux exigences et aux progrès du patient.

Le traitement ergothérapeutique est pris en charge par les assurances sociales et les caisses maladies, à condition qu'il soit prescrit par un médecin.

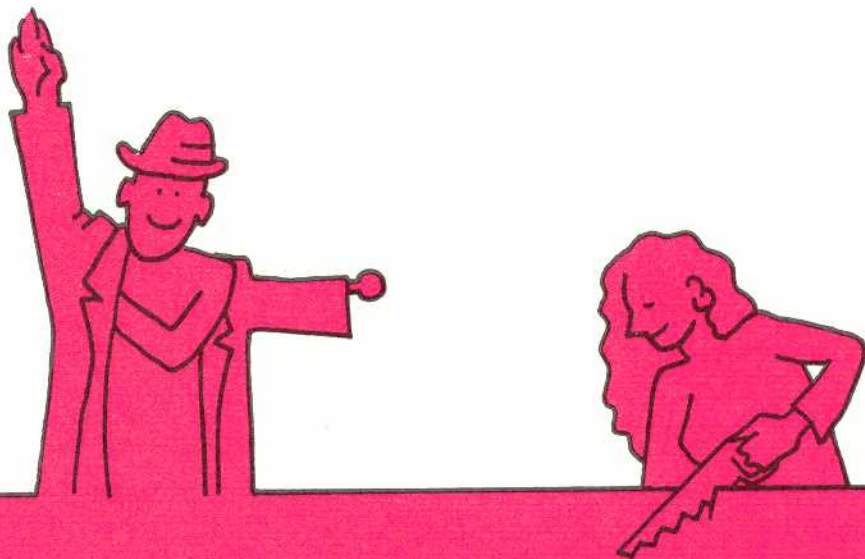
## BUTS ET MOYENS DE L'ERGOTHERAPIE

Buts:

- la **rééducation** par des actions directes qui visent à lutter contre les effets de la maladie ou du handicap physique ou psychique;
- la **réinsertion** du patient **dans son réseau familial, social et professionnel**, en stimulant la réacquisition ou le maintien des capacités d'interaction.

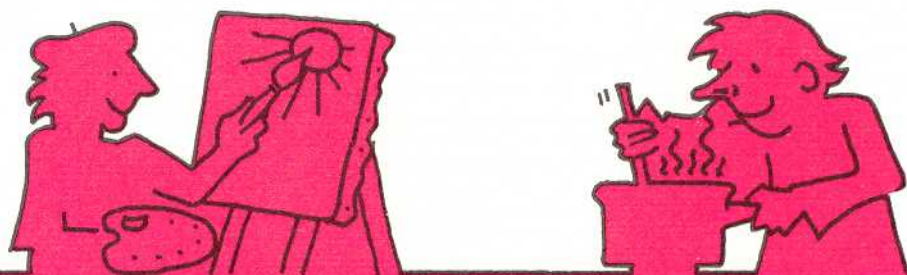
Moyen:

- le choix des **activités finalisées** qui correspondent aux **capacités**, aux **nécessités** et surtout aux **intérêts** du patient.



Les buts des activités finalisées peuvent être les suivants:

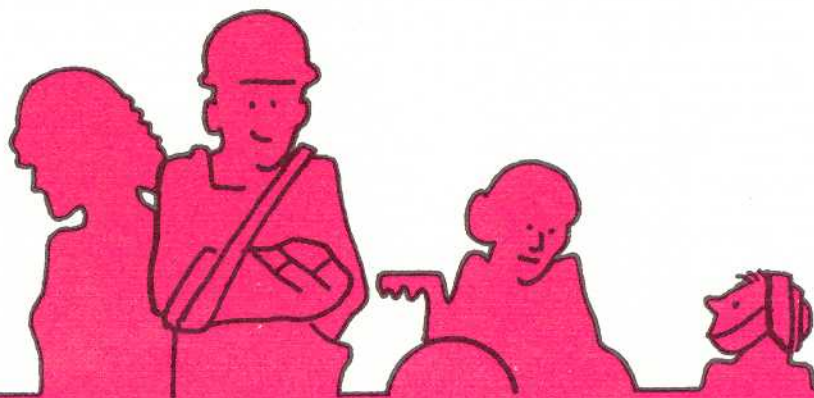
- améliorer des fonctions physiques telles que l'amplitude de mouvement, la force musculaire et la coordination. Par exemple la réalisation d'une activité sur bois avec des outils adaptés, permet de renforcer la musculature et améliorer la coordination motrice;
- faciliter la réalisation des activités de la vie quotidienne, en vue de l'indépendance de l'individu, si nécessaire grâce à l'utilisation de moyens auxiliaires. Par exemple apprendre à utiliser de façon optimale une chaise roulante;
- stimuler les fonctions cognitives, telles que la concentration, la «flexibilité» de la pensée, la mémoire, la planification des actions. Par exemple la compréhension d'un projet graphique et la réalisation de celui-ci;
- offrir un soutien en cas de crise psychique en valorisant les ressources personnelles du patient dans leurs possibilités d'expression et de socialisation. Par exemple préparer un repas en groupe.



## A QUI S'ADRESSE L'ERGOTHERAPIE

Aux **enfants** et aux **adultes** qui sont limités, momentanément ou définitivement, dans leurs capacités d'action à cause de:

- **accidents traumatiques**
- **maladies** et/ou **handicaps** physiques ou psychiques
- **problèmes relationnels**



## OU TRAVAILLENT LES ERGOTHERAPEUTES?

Dans les domaines spécifiques suivants:

- **physiatrie**
- **psychiatrie**
- **pédiatrie**
- **gériatrie**

Dans le cadre de programmes spécifiques, les ergothérapeutes participent au traitement du handicap, en collaboration avec les médecins, le personnel soignant, les physiothérapeutes, les logopédistes, les neuropsychologues, les enseignants, les assistants sociaux et d'autres spécialistes, ainsi qu'avec les proches de la personne traitée.

Dans les institutions suivantes:

- Hôpitaux généraux, maisons de soins
- Cliniques spécialisées en neurologie, rhumatologie, orthopédie, traumatologie, chirurgie, médecine interne, gériatrie, psychiatrie
- Cliniques de réhabilitation
- Cliniques de pédiatrie, écoles spécialisées pour enfants handicapés, centres de consultation pédiatrique
- Centres d'ergothérapie ambulatoire

